

日本初、**580トン**の耐荷重圧縮試験に合格！

潰されない耐震シェルターが生命を守る!!

365日使える防災シェルター

**WNISHELTER**



# WNI SHELTER

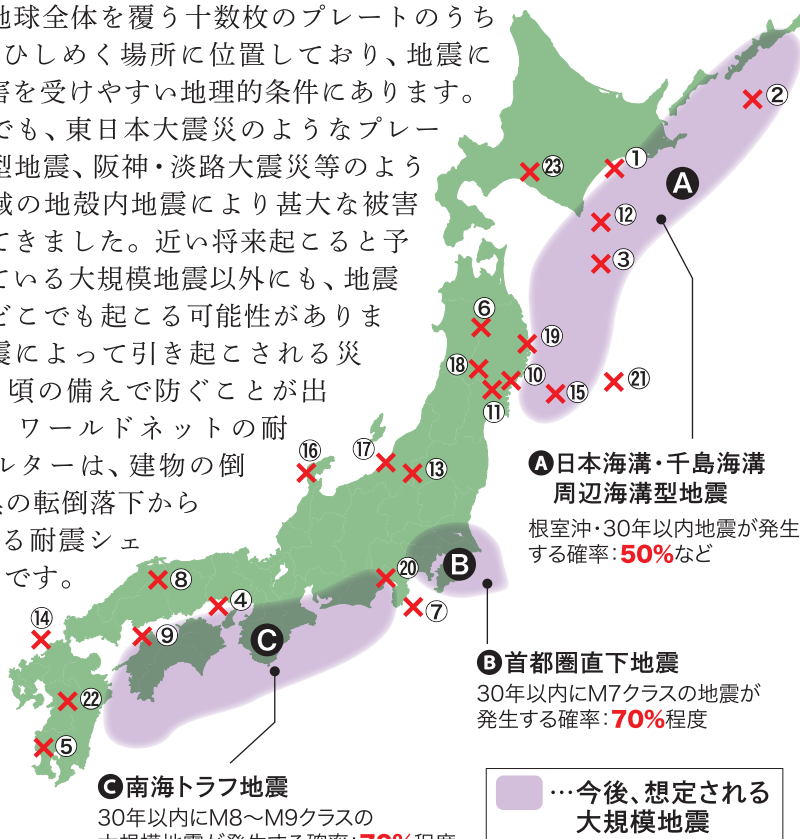
## 地震大国「日本」 “命を守る耐震シェルター”で 地震に備えることが必要です！

日本は地球全体を覆う十数枚のプレートのうちの4枚がひしめく場所に位置しており、地震による被害を受けやすい地理的条件にあります。これまでも、東日本大震災のようなプレート境界型地震、阪神・淡路大震災等のような内陸域の地殻内地震により甚大な被害を受けてきました。近い将来起こると予想されている大規模地震以外にも、地震は全国どこでも起こる可能性があります。地震によって引き起こされる災害は、日頃の備えで防ぐことができます。ワールドネットの耐震シェルターは、建物の倒壊、家具の転倒落下から“命を守る耐震シェルター”です。

**● 南海トラフ地震**  
30年以内にM8～M9クラスの大規模地震が発生する確率：**70%**程度

**● 日本海溝・千島海溝周辺海溝型地震**  
根室沖・30年以内地震が発生する確率：**50%**など

**● 首都圏直下地震**  
30年以内にM7クラスの地震が発生する確率：**70%**程度



過去30年に日本で発生した主な地震  
(最大震度6以上)

日付	地震名または震源
① 1993.1.15	平成5年釧路沖地震
② 1994.10.4	平成6年北海道東方沖地震
③ 1994.12.28	平成6年三陸はるか沖地震
④ 1995.1.17	阪神・淡路大震災
⑤ 1997.5.13	鹿児島県薩摩地方
⑥ 1998.9.3	岩手県内陸北部
⑦ 2000.7.1	新島・神津島近海
⑧ 2000.10.6	平成12年鳥取県西部地震
⑨ 2001.3.24	平成13年芸予地震
⑩ 2003.5.26	宮城県沖
⑪ 2003.7.26	宮城県北部
⑫ 2003.9.26	平成15年十勝沖地震
⑬ 2004.10.23	平成16年新潟県中越地震
⑭ 2005.3.20	福岡県西方沖
⑮ 2005.8.16	宮城県沖
⑯ 2007.3.25	平成19年能登半島地震
⑰ 2007.7.16	平成19年新潟県中越沖地震
⑱ 2008.6.14	平成20年岩手・宮城内陸地震
⑲ 2008.7.24	岩手県沿岸北部
⑳ 2009.8.11	駿河湾
㉑ 2011.3.11	東日本大震災
㉒ 2016.4.14/4.16	平成28年熊本地震
㉓ 2018.9.6	平成30年北海道胆振東部地震

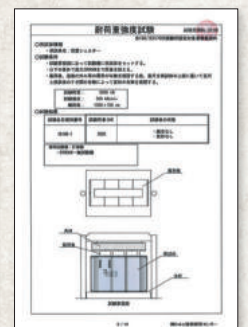
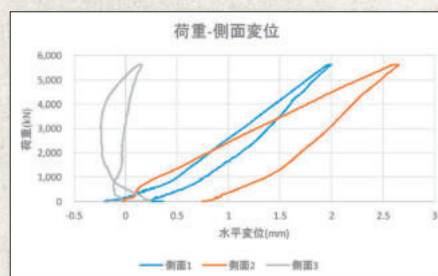
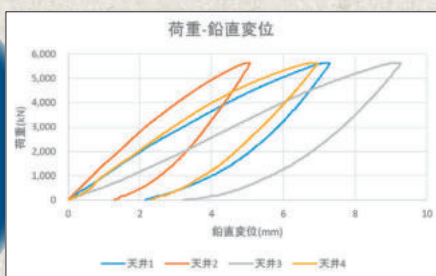
(参考資料：「内閣府 防災情報ページ」より引用)

## 580トンの圧縮潰しにも耐える「つぶされない耐震シェルター」

WNIの耐震シェルターは第三者機関で実施した580トン超の耐荷重試験に合格。公的機関から合格証明書を頂いております。一般的なシェルターの耐荷重は約30トン～40トンですが、本製品は580トン超でも1mmも歪まない強度設計です。企業・工場・事業所・大型施設など、より高い強度を求められる皆さまのお問い合わせが殺到しております。

### ■耐荷重品質性能試験報告書

耐荷重圧縮  
試験合格、  
580トンも  
楽々クリア！



580トン試験データ〈公的機関・第三者機関での測定試験データ証明書発行〉

試験合格証明書

# 耐震シェルター 製品ラインナップ

※耐震シェルターには、扉はオプションとなります。  
高さを高くする場合は直立避難になりますので、避難人数が増員となります。

## キャビン型

### 一体型モデル

工場で組み立て後に搬入するため、設置に時間がかからず搬入が簡単です。すぐに導入したい方向けです。

工場倉庫以外にも事務室や役員室内などにも設置できるモデルです。

■対応重量/ 30t、50t、100t、200t、580t

■対応人数/ SS: 1~2人用 S: 2人用 M: 4人用

30tタイプ 50tタイプ

100tタイプ 200tタイプ 580tタイプ

■サイズ/ S: W1,800×D780×H1,500  
M: W2,100×D850×H1,500  
L: W2,300×D1,100×H1,500

■サイズ/ SS: W2,000×D800×H1,600  
S: W2,400×D800×H1,600  
M: W2,400×D1,300×H1,600

※オプションで高さ180センチ/200センチ製作可能です

## CABIN TYPE



## ドーム型

### 分割・連結型モデル

分割型なので搬入口が狭いマンション・一戸建から、100人以上避難できる大型サイズまでカスタマイズが可能です。分割パーツを連結することにより”強度”を保つことが可能になります。

■対応重量/ 30t、50t、100t、200t、580t

■対応人数/SS: 1~2人用 S: 2人用 M: 4人用 L: 6人用 LL: 8人用 3L: 12人用

30tタイプ 50tタイプ

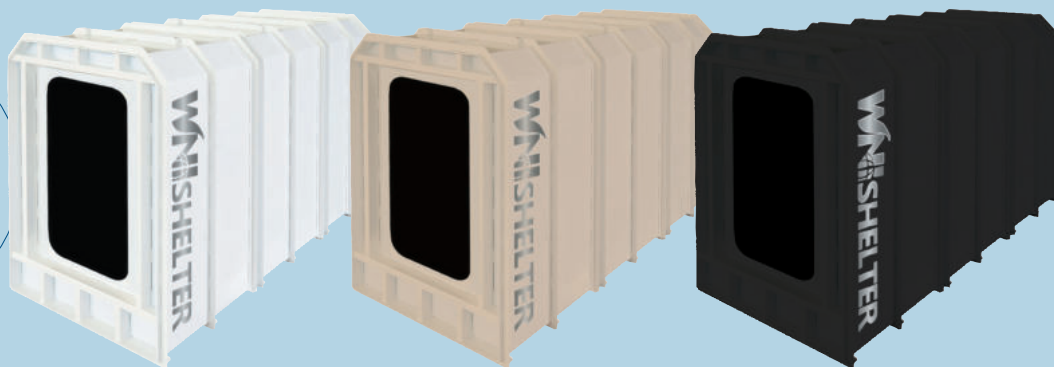
100tタイプ 200tタイプ 580tタイプ

■サイズ/ S: W780×D1,800×H1,500  
M: W850×D2,100×H1,500  
L: W1,100×D2,300×H1,500

■サイズ/ SS: W800×D2,000×H1,600 L: W2,000×D2,400×H1,600  
S: W800×D2,400×H1,600 LL: W2,600×D2,400×H1,600  
M: W1,300×D2,400×H1,600 3L: W2,600×D3,200×H1,600

※オプションで高さ180センチ/200センチ製作可能です

## DOME TYPE



### 30~50トンタイプ

一般的なバス(約15t) 2~3台の重さに耐えられます。木造住宅が倒壊した際にも耐えられる十分な強度。一戸建てのご家庭におすすめです。



### 100トンタイプ

バス6~7台程度の重さに耐えられる仕様です。あまり大規模でない一般事業所や一戸建て・アパート等におすすめです。



### 200トンタイプ

バス13~14台程度の重さに対応、コンクリートの瓦礫からも生命を守ります。中規模の倉庫・工場や軽量鉄骨造のマンション、ビル等におすすめです。



### 580トンタイプ

バス39台の重さにも耐えられるWNI最強のシェルターです。重量鉄骨造の大規模な倉庫・工場・高層マンション・ビルなどにおすすめです。

## サイズ・形状等、 カスタマイズOK

当社製品は全てがハンドメイドの為、お客様の設置条件(収容人数・設置場所等)に応じたカスタマイズが可能です。サイズはもちろん、形状も変更OK。三角・楕円等、どんなに狭くて複雑な場所でも設置可能です。お気軽にご相談ください。

# いつ起きるとも知れない大地震。 経営者の皆さん、いざという時 大切な社員を守れますか？

大勢の従業員が働く工場や倉庫における災害時の避難方法。これは製造業や物流業などの事業者様の多くがお悩みになる問題です。避難経路の確保はもちろん、広い建物内で避難ができないケースも発生します。



狭所への設置も可能



作業導線や避難経路を塞がない場所に設置OK

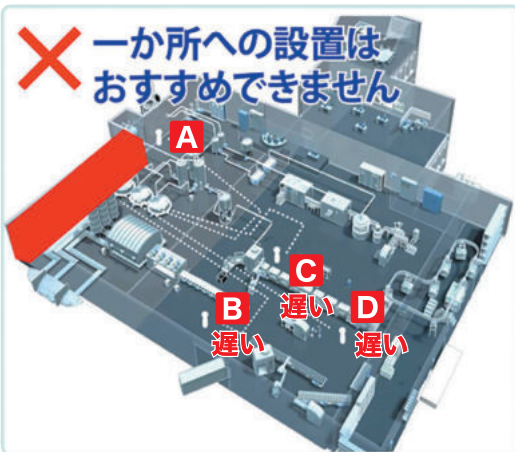
天井高に制限がある場所にも設置が可能  
階段下のデッドスペースも効果的でメリット大



カスタマイズ性の高い当社の製品は工場の  
どこにでも設置が可能です

## ■シェルター設置のポイント

工場や倉庫などで従業員全員が避難できるサイズのシェルターを1か所に導入した場合、災害時にシェルターまでたどり着けない可能性があります。当社では大型サイズのシェルターよりも、小型シェルターをブロックごとに配置することをお勧めしています。迅速な避難が可能で、設置費用を抑えることも可能です。



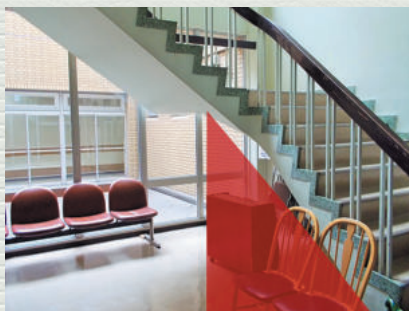
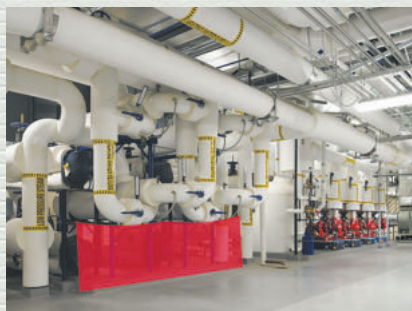
〈設置費用：数千万円～数十億円〉



〈設置費用：数百万円～数千万円〉

■例えばこんな場所、デッドスペースになっていませんか？  
どんな形でもカスタマイズ制作可能です。

■通常時はエアコンやテレビを設置して、  
休憩室や談話室として有効活用できます。

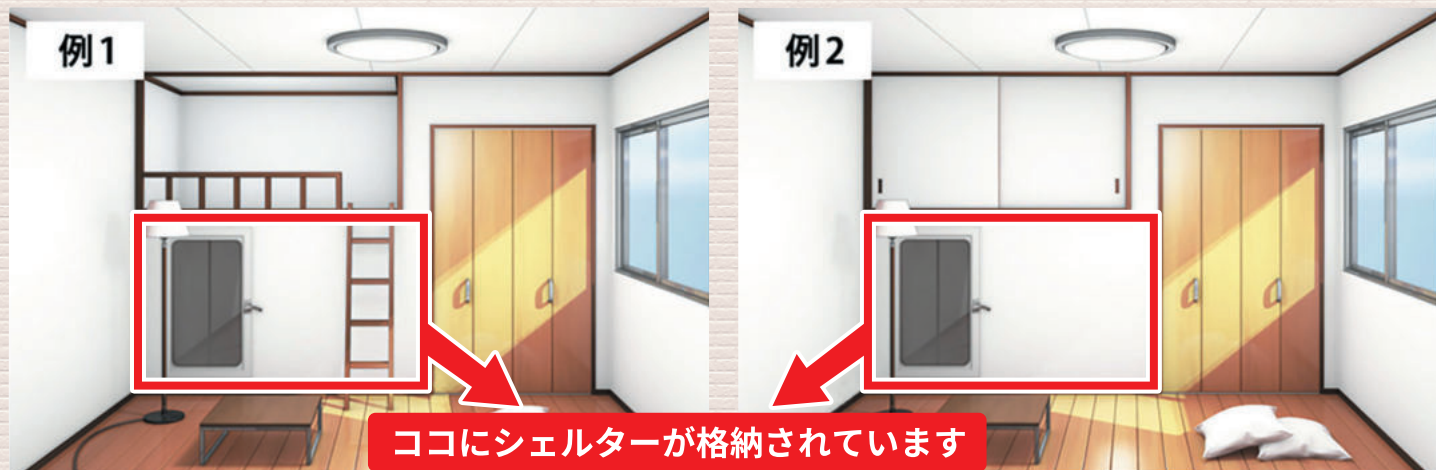


## ご自宅のスペースやインテリアに合わせて カスタマイズが可能です。

今あるスペースにぴったりのサイズにカスタマイズ。違和感なくお部屋に溶け込ませることが可能です。居住空間を維持しながら、大地震による家屋倒壊から命を守ることができます。



### ■空きスペースを有効活用してシェルター設置 ※赤枠内に格納されており、上部のデッドスペースはロフトや収納スペースとして有効活用できます。



エレベーターや狭い間口もOK! 養生もしっかり行います。 お部屋を傷つけないよう慎重に。 熟練のスタッフが組立します。 WNIシェルターの完成です!

### ■押入れシェルター

シェルター用のスペースが無い、そんな方には、今ある押入れを利用する「押入れシェルター」がおすすめです。ご自宅の押入れを有効利用することで、居住空間を邪魔することなく、ご自宅に耐震シェルターを設置することができます。

分割タイプなので、戸建てや集合住宅など、搬入口の狭い一般家庭にも設置可能です。身近でさっと避難が出来るから、お子様やお年寄りにもピッタリのシェルターです。



### お部屋のインテリアに合わせて ご自宅にも違和感なく溶け込む ラグジュアリーデザイン

お部屋のインテリアに合わせてカスタマイズできるラグジュアリーモデルをご用意。外装はクッション性のある素材を使用しますので、育ち盛りのお子様やご年配の方がいらっしゃるご家庭でも安心してお使い頂けます。



# O<sub>2</sub> SHELTER

※O<sub>2</sub>シェルターには、扉が標準装備となります。



## 〈耐震シェルター〉と〈酸素カプセル〉の2wayモデル

耐震シェルターに酸素カプセル機能を加えました。シェルターのスペースが無駄にならず、毎日使える健康機器としてご利用いただけます。

シェルターとして  
大切な生命を守る

酸素ルームとして  
家族の健康を守る

### シェルター機能

いざという時の  
救命シェルターとして

580トンの耐荷重圧縮試験にて、WNIのシェルターは1mmの歪みもないことが証明されました。シェルターは箱型のため避難した人々を360度守ることができ、地震で家具や家電が倒れたりすることはもちろん、家屋が倒壊するような事態でも大切な生命を守ることが可能です。

### 高気圧酸素ルーム機能

健康機器として  
酸素補給でリフレッシュ

ケガの回復や病後のリハビリ用として知られている「酸素カプセル」機能をプラスしました。1.9気圧まで対応可能ですので、日頃のヘルスケアから美容・ダイエット、心臓病・脳疾患のリハビリやアスリートの疲労回復まで様々な効果が期待できます。

## 酸素ルームの効果・効能

※効果・効能には個人差がございます。

### 疲労回復

筋肉疲労や筋肉痛の原因といわれる乳酸。酸素は乳酸などの疲労物質を分解し除去する働きを持っています。酸素補給で新鮮な酸素が身体中に行き渡ることにより、筋肉細胞が活性化され、激しい運動による筋肉痛や慢性的な疲労感などが改善されるといわれます。

### 脳と酸素

体内酸素の約25%は脳に届けられるといわれます。脳は毛細血管が多い部位ですが、高気圧環境による「溶解型酸素<sup>\*</sup>」の増加により活性化。酸素補給後は頭がスッキリし集中力もアップします。

### 目の疲れ

目には毛細血管が数多く走っています。目の酷使が続くと血管が緊張収縮して血流が悪くなり、酸欠状態になってしまいます。酸素補給をすることで目の疲れがとれ、見えやすくなります。

※溶解型酸素とは…通常の呼吸で取り込む「結合型酸素」より小さく、ヘモグロビンの量に関係なく毛細血管を通り、身体中の隅々まで運ばれます。

## 高気圧酸素で期待できる 8 つのポイント



ダイエット



スポーツ・アスリート



ケガの早期回復



美容



アンチエイジング



疲労回復

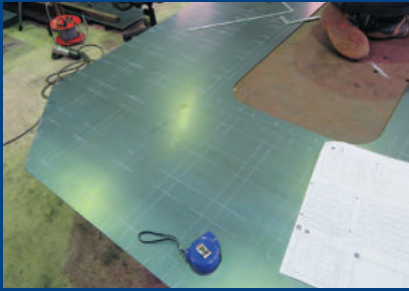


認知症予防



不眠症・睡眠障害改善

# 製造メーカーだから開発から納品までワンストップで対応が可能です！



## 開発・設計

当社製品は、すべて一台ごとのオリジナル設計。各種検査基準に耐えうる頑丈な構造となっています。規定のサイズ設定は設けておりますが、製造メーカーならではのカスタマイズ注文にも対応。担当者がお客様のご要望をヒアリング、設置場所の状況に応じた最適な製品をご提案いたします。



## 製造・組立

WNIの製品は、すべて国内工場にてハンドメイドで製造。1本のネジから徹底的に日本製にこだわり、安心してご利用いただける製品づくりを徹底しています。また当社独自の試みとして「外からの耐荷重テスト」に加え、内側からの圧力に耐える「内圧テスト」でより強靱なシェルターづくりに邁進しています。



## 設置・納品

工場・倉庫はもちろん、アパート・マンション・ビルなどの高層階から戸建てまで、様々な場所への搬入が可能です。専門のスタッフが製品選りをはじめ、設置の前に搬入経路および搬入口を事前確認し、スムーズに搬入できるよう準備いたします。



当社はあらゆる災害・リスクに備える製品を取り扱っております。

## ■ サバイブ 5000/7000

放射性物質 生物兵器 化学兵器 耐震 暴風

### 耐震から核の脅威まで5wayに対応の「令和の要塞」！ 瞬間風速100mの暴風にもびくともしない地上設置型災害シェルター

耐震・暴風はもちろん、CBRN対応空気ろ過器を設置することで核シェルター化も可能です。オーダーで長さを変えられ、約4.5畳～約23畳まで対応（附室の有無を選択可能）。通常時は倉庫や部屋としても利用可能です。内装・外装・医療品・ソーラー蓄電装置などの「ライフライン設備」をオプションでご用意します。



### PCコンクリートボックス型のメリット

- 地下に埋める工法よりもコストをかけずに設置可能。
- 災害時、地下シェルターに比べて閉じ込められるリスクが低い。
- 地上に設置するので通気性がよく衛生的。
- ユニット組立施工の為、短期間で設置可能。
- 収容人数にあわせてフルオーダー対応。

## ■ WNI-SHELTER「最後の砦」

放射性物質 生物兵器 耐震 化学兵器

### 地下に埋めることなく、放射性物質、化学・生物兵器、 耐震の最大4wayに対応する室内設置型核シェルター

#### ■ 580トン耐荷重試験に合格

公的機関において、耐荷重試験・耐震強度試験に合格しました。

#### ■ CBRNE防護システム対応

イスラエル製CBRN（C＝化学兵器、B＝生物兵器、R＝放射性物質、N＝核）対応特殊空気ろ過フィルター搭載。さらに当社オリジナルE（E＝地震）を備えた日本初の鉄壁防御空間を実現しました。

#### ■ 日本の住宅事情に合わせた設計

マンション、庭のない住宅、地下室を作れない、地下埋設では予算が合わない等、従来の核シェルターを諦めていた方も設置が可能です。

#### ■ 国内フルカスタマイズ製造

ご要望に応じて、サイズ・内装・外装・機能をフルカスタマイズ。お客様だけの特別な空間を作ります。  
※水害オプションをつけることも可能



ワールドネットインターナショナル株式会社

☎042-440-6023 Email shelter@wni-jp.com URL https://kakushelter.com

【本社】 〒105-0022 東京都港区海岸1-2-20 汐留ビルディング3F  
TEL:03-6721-8877 (代表) FAX:042-440-6021

【調布支社】 〒182-0036 東京都調布市飛田給2-22-8 シティエーステートビル2F  
TEL:042-440-6023 FAX:042-440-6021

【静岡工場】 〒425-0066 静岡県焼津市大島1603-3  
TEL:054-625-9990 FAX:054-625-9991

【静岡ショールーム/倉庫】

〒425-0091 静岡県焼津市八幡4-39-14  
TEL:054-639-9120 FAX:054-639-9130



お取り扱い店



YAJIMA HOLDINGS  
株式会社ヤジマホールディングス

☎050-5805-3126

(営業時間:9時～21時 年中無休)

メール info@yjmhod.jp  
HP https://yjmhod.jp